

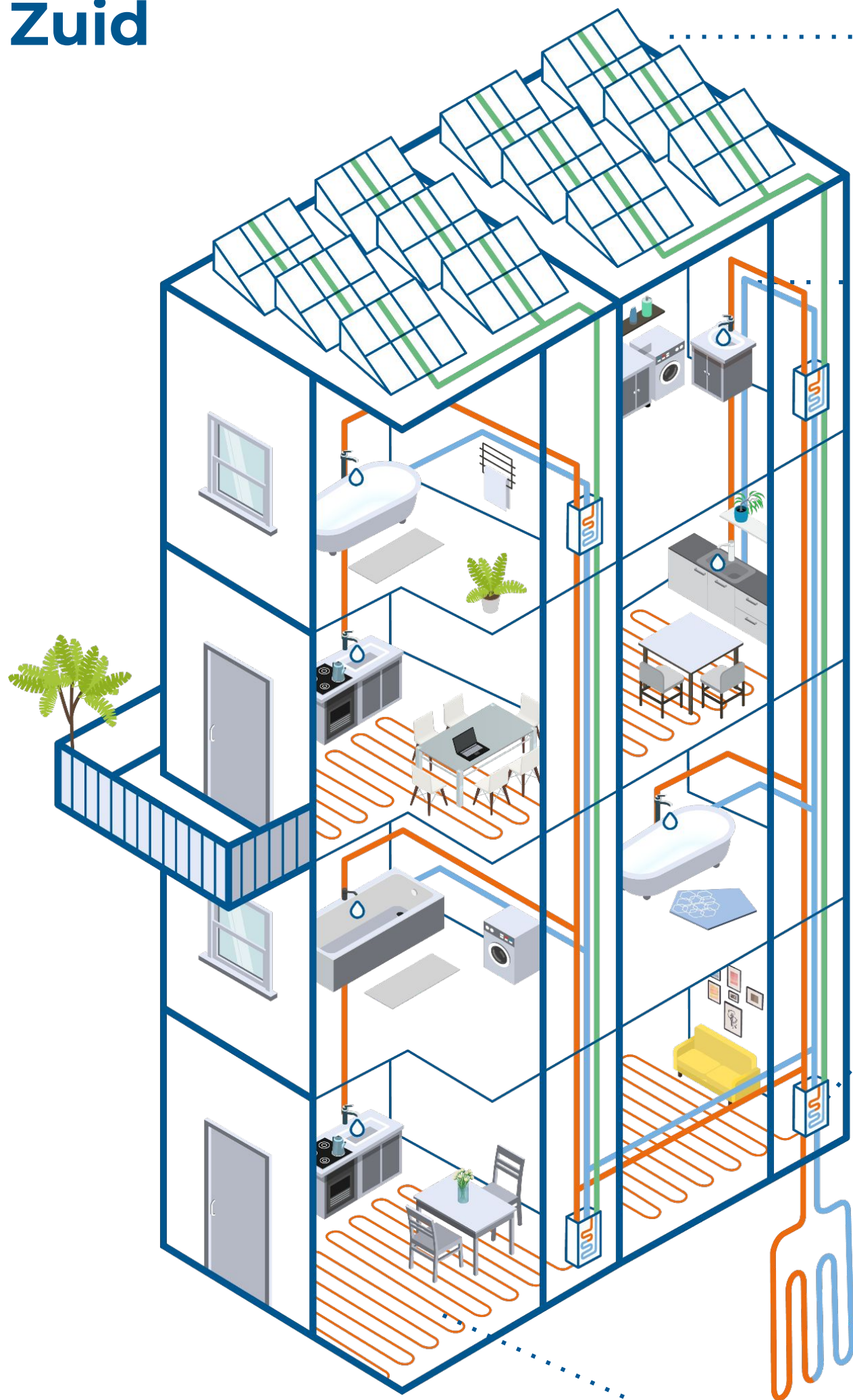


Duurzame warmte- en energiesystemen in je e-home

Zorgeloos genieten van je e-home met evoyo
Bewonersinformatie Parel van Zuid
Projectnummer: NB8946. Versienummer: 17 mei 2023.

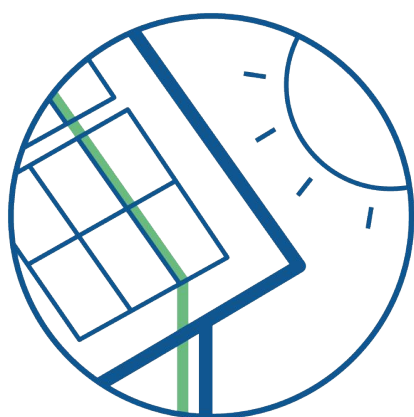


Wonen in een e-home bij Parel van Zuid



In een e-home regelt een warmtepomp dat je huis duurzaam verwarmd wordt in de winter en verkoeld in de zomer. Ook zorgt een warmtepomp ervoor dat er altijd warm water beschikbaar is. De warmtepomp maakt geen gebruik van gas, maar werkt op elektriciteit. Door dit zoveel mogelijk op te wekken met je eigen zonnepanelen, is jouw huis een e-home.

Klaar voor de toekomst



1 Zonnepanelen Energie van de zon

Wij plaatsen ook zonnepanelen op het dak van het gebouw. Een aantal panelen horen bij jouw woning. Op die manier wek je zoveel mogelijk eigen elektriciteit op. De opgewekte elektriciteit die niet direct wordt gebruikt, wordt teruggeleverd aan het net. Dit wordt verrekend via de 'salderingsregeling'.



2 Boiler Voor warm water

De warmtepomp verwarmt ook het warme water. Het warme water wordt opgeslagen in een boiler.



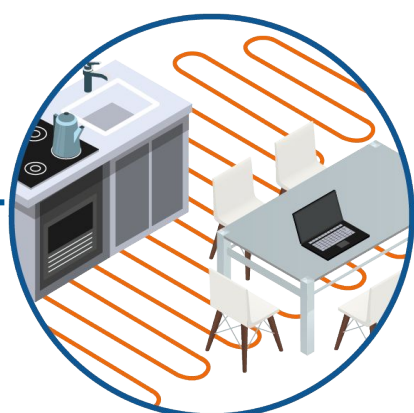
3 Warmtepomp Het hart van je warmtesysteem

Elke woning krijgt een eigen warmtepomp. Deze haalt warmte uit de bodembron om het water van de vloerverwarming en de boiler te verwarmen.



4 Bodembron De aarde als duurzame warmtebron

Om de energie uit de bodem te kunnen halen, krijgen deze woningen een **gezamenlijke bodembron**. Dit is een soort dikke tuinslang die wel tussen de 50 en 250 meter diep de grond in gaat en weer terug. Door deze dikke tuinslang wordt water rondgepompt. De warmtepomp in je woning haalt hier zijn warmte-energie uit. Terug onder de grond warmt het water weer op. Zo kan de warmtepomp continu de warmte uit de aarde halen.



5 Verwarming én verkoeling Constant comfort

De warmtepomp zorgt voor een comfortabele temperatuur in jouw woning. De temperatuur wordt constant gehouden via de vloerverwarming. Dat gaat vanzelf. Je hoeft dat dus niet steeds zelf in te stellen.

Warme voeten in de winter

De warmtepomp haalt op koude dagen warmte uit de bodem en verwarmt zo de woning op.

Verkoeling in de zomer

Op warme dagen stroomt er koel water door de vloer en is de woning te koelen tot maximaal 4 graden lager dan de buitentemperatuur.

Het contract met **evoyo**

Bij evoyo hoef je zelf geen hoge investeringen te doen. Wij blijven eigenaar van de apparatuur en jij betaalt een vast bedrag per maand. Dit noemen wij **'slim bezit'**.

Het klantcontract

Bij de aankoop van deze woning teken je ook een contract met evoyo. Ons warmtesysteem zit namelijk al in het gebouw én in jouw woning. De warmtepomp, boiler en zonnepanelen horen bij jouw woning. Standaard huur je de warmtepomp en boiler vat bij evoyo. Ook de zonnepanelen kun je huren bij evoyo. Hiervoor teken je een **klantcontract**.

De leveringsovereenkomst

Het bronsysteem en de bijbehorende leidingen en apparatuur zijn en blijven van evoyo. Voor het gebruik hiervan en voor de levering van warmte en koude uit dit systeem, teken je een **leveringsovereenkomst** met evoyo.

Maandelijkse kosten

Wanneer je met ons een contract afsluit, weet je wat je maandelijkse kosten gaan zijn. We hanteren vaste tarieven voor de levering van bronenergie en het gebruik van onze apparatuur. Kosten voor service en onderhoud zijn in dit bedrag inbegrepen. Het maandbedrag is opgebouwd uit verschillende onderdelen:

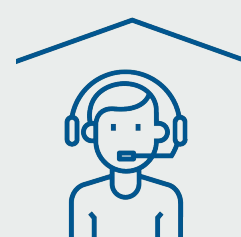
- huur van de apparatuur
- vastrecht bronenergie (een vast bedrag volgens de leveringsovereenkomst)

De huur van de apparatuur wordt jaarlijks per 1 januari aangepast op basis van de **Consumentenprijsindex** (CPI) alle huishoudens met jaarmutatie CPI september. De **ACM (Autoriteit Consument & Markt)** stelt jaarlijks namens de overheid de maximum tarieven vast die warmtebedrijven in rekening mogen brengen. Dit geldt ook voor de vastrecht tarieven die je betaalt bij evoyo. Op basis hiervan stelt evoyo jaarlijks rond 1 januari haar vastrecht tarieven vast.



Meer informatie over consumentenprijsindex?

Check ze op www.cbs.nl



Meer informatie over de ACM

Check ze op www.acm.nl

Leveringsovereenkomst

Het bronsysteem en de bijbehorende leidingen en apparatuur zijn en blijven van evoyo. Voor het gebruik hiervan en voor de levering van warmte en koude uit dit systeem, teken je een leveringsovereenkomst met evoyo.

We hanteren vaste tarieven voor de levering van bronenergie en het gebruik van onze apparatuur. Kosten voor service en onderhoud zijn in dit bedrag inbegrepen.

De kosten hiervan bestaan uit de volgende onderdelen:

Vastrecht

Vastrecht is een vast tarief dat je betaalt voor het gebruik van onze apparatuur.

Vastrecht betaal je voor de volgende zaken:

- › Vastrecht bron-energie

Overige kosten

- › Administratiekosten bij handmatige overschrijving

Meer weten?

- › Vraag naar onze algemene leveringsvoorwaarden
- › Voor meer informatie over de ACM en warmtetarieven, ga naar www.acm.nl

Het e-home pakket voor deze woning

Elke woning en bewoner is anders. Daarom passen we hier het systeem op aan. De grootte van de warmtepomp en de diepte van de bodembron is afhankelijk van de woning en de locatie. Beide worden door ons nauwkeurig uitgerekend om zo goed mogelijk te voorzien in het comfort.

Wat is van **evoyo**?

Wij investeren in de aanleg en het onderhoud van het centrale systeem. Het is namelijk ons eigen systeem en we willen dat die het lang goed blijft doen.

Wij zijn en blijven eigenaar van de volgende onderdelen:

- Wij zijn en blijven eigenaar van het bronsysteem en de leidingen door het gebouw tot en met het afleverpunt in je woning.

Als je de zonnepanelen huurt:

- De zonnepanelen op het dak en de omvormer
- Bijbehorend kleinmateriaal

Waar ben jij verantwoordelijk voor?

evoyo is niet verantwoordelijk voor het hele warmtesysteem. De binnenhuis installateur zal namelijk de volgende onderdelen aanleggen:

- Het vloerverwarmingssysteem, de verdeler en de thermostaat of ruimteregelaars, zijn ook van jou. De binnenhuis installateur is hiervoor je contactpersoon.

De service van evoyo

Zorgeloos genieten van een optimaal werkende pomp

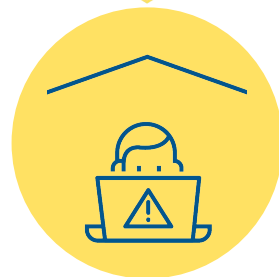


Service, reparatie en onderhoud zijn bij de huur inbegrepen. Zo zorgen we ervoor dat alles optimaal werkt.



Monitoring op afstand

We monitoren de warmtepomp op afstand. Dit kan alleen wanneer de pomp verbonden is met het internet. Daarvoor bent u verantwoordelijk. U kunt in de meeste gevallen uw warmtepomp zelf monitoren via de online omgeving van de fabrikant.



Technische helpdesk

Heeft u een technische vraag of hulp nodig? Dan kijkt onze technische helpdesk (online) met u mee en proberen we eerst het probleem samen op te lossen. Wanneer dit niet lukt sturen wij zo snel mogelijk iemand bij u langs en zoeken we dan uit waar het probleem ligt.



Service & onderhoud

We komen periodiek langs voor preventief onderhoud. Dit is ongeveer eens in de 3 à 4 jaar. Wanneer onze monteur vaststelt dat een onderdeel een hoge kans heeft om stuk te gaan, dan zal dit vroegtijdig worden vervangen. Zo voorkomen we storingen en kunt u maximaal gebruik maken van uw pomp.



24/7 storingsdienst

Heeft u (toch) last van een storing? Onze mensen staan u bij storingen 24 uur per dag te woord. Vaak kunnen we op afstand storingen oplossen of een tijdelijke oplossing bieden. Lukt dat niet en is het dringend, dan komt een van onze monteurs snel bij u langs om uw warmtepomp te repareren.



Voorrij-, arbeids- en materiaalkosten

Of we nu langs komen voor een storing of voor onderhoud, de voorrij- en arbeidskosten zijn in beide gevallen inbegrepen. Materiaalkosten zijn inbegrepen als deze binnen de (verlengde) garantie vallen. Dus ook wanneer wij een onderdeel vroegtijdig vervangen kost u dit in principe niets extra.

Op weg met evoyo

evoyo is al vroeg betrokken bij de ontwikkeling van jouw nieuwe woning. We ontwerpen en installeren het systeem op maat. Tijdens de bouw hoor en zie je misschien niet zoveel van ons, maar in deze periode zijn we druk bezig om het systeem te installeren en op te leveren. Hieronder zie je de stappen die wij doorlopen om jouw woning in orde te maken. Je kan natuurlijk altijd contact met ons opnemen als je tussendoor vragen hebt!



Woning kopen

Je koopt een huis met duurzame warmte (en verkoeling) en warm water, die zoveel mogelijk eigen energie opwekt. **Dit noemen wij een e-home.** Samen met de projectontwikkelaar onderzoeken wij welk systeem het beste bij je woning past.

1. Contract

Je tekent een contract met **evoyo**. Standaard is dit een huurcontract.

2. Keuzes

Soms kan je nog extra keuzes maken om het systeem naadloos af te stemmen op jouw woonsituatie. evoyo adviseert jou graag in het maken van de beste keuzes.

5. Uitleg

Op onze website kun je handleidingen en instructiefilmpjes vinden.

Toch nog vragen?

Neem dan gerust contact op met onze klantenservice.



3

3. Installatie

Tijdens de bouw worden de energiesystemen in de woningen geïnstalleerd. Voorbereidingen, werkzaamheden en de planning worden zorgvuldig met de aannemer afgestemd.

4

4. Oplevering

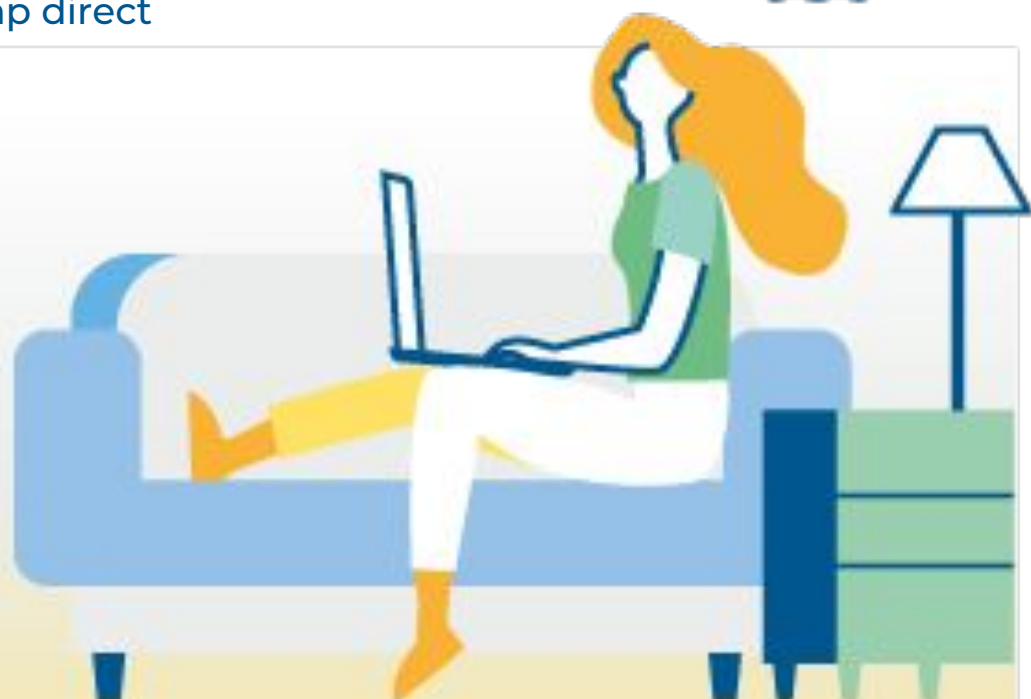
Bij de oplevering van de woning door de aannemer, is ook het warmtesysteem direct klaar voor gebruik. Met behulp van een eenvoudige handleiding kun je de warmtepomp direct bedienen.

5

6

6. Comfortabel wonen

Wij houden het systeem op afstand goed in de gaten. Mocht er toch iets mis zijn, neem dan contact op met onze klantenservice.



Goed om te weten

Warmtepomp

Hoe werkt een warmtepomp met bodembron?

De warmtepomp werkt net als een koelkast. De binnenkant van de koelkast is vergelijkbaar met de bodembron. Daar haal je de warmte uit. De achterkant van de koelkast is vergelijkbaar met je vloerverwarming. Daar gaat de warmte naartoe. Voel maar eens aan achterkant van je koelkast, die is ook warm!

Door de energie die je uit de bodem haalt voor het verwarmen van de woning, wordt de bodembron langzaam kouder. Door de woning in de zomer te koelen kan de bodembron weer opwarmen met de warmte uit de woning. Zo kan je 's winters gewoon weer verwarmen.

Mocht er een storing zijn, dan schakelt de warmtepomp tijdelijk over op het elektrische element. Zo ben je er zeker van dat je huis altijd warm is.

Hoeveel geluid maakt een warmtepomp?

Het geluid is te vergelijken met het geluid van een koelkast. De warmtepompen die evoyo gebruikt en de wijze waarop deze worden geplaatst, voldoen aan de geluidsnormen.

Waarom een warmtepomp?

Nieuwbouwhuizen krijgen geen gasaansluiting meer. Dat is vastgelegd in het bouwbesluit. Daarnaast moet je woning voldoen aan duurzaamheidsnormen, zoals de EPC en BENG normen. De warmtepomp verwarmt jouw woning met duurzame energie. Dat is comfortabel én voldoet aan alle eisen.



Elektriciteitsverbruik

De warmtepomp heeft elektriciteit nodig om de woning te verwarmen, te verkoelen en te voorzien van warm water. Met 1 deel elektriciteit maakt een warmtepomp 4 à 5 delen warmte. Dit is het wonder van de warmtepomp!

Dit wordt ook wel de COP-waarde genoemd. De elektriciteit voor je warmtepomp komt direct van je zonnepanelen of van je elektriciteitsleverancier. Je hebt geen gasrekening meer. Met een warmtepomp zijn de totale energiekosten bijna altijd lager dan bij een cv-ketel.

Zorg dat de warmtepomp toegankelijk is

Voor onderhoud en reparaties is het van belang dat de warmtepomp en boiler toegankelijk is. Zorg ervoor dat monteurs er altijd makkelijk bij kunnen.

Let op:

We houden via internet de warmtepomp op afstand in de gaten. En je kunt via een app de warmtepomp bedienen. Vraag dus op tijd een internet aansluiting aan zodat er internet is op het moment dat je woning wordt opgeleverd.

Optimale temperatuur

Vloerverwarming werkt met een watertemperatuur van maximaal 45 graden in de winter. Dit is veel lager dan bij een CV-ketel en radiatoren. Daarom heeft een vloerverwarming in combinatie met de warmtepomp iets langer nodig om op de gewenste temperatuur te komen.

De vloerverwarming werkt het beste als deze altijd op dezelfde temperatuur staat. De thermostaat terugdraaien in de avond is niet meer nodig. Zo houd je de woning op een constante temperatuur en hoeft de warmtepomp niet steeds bij te stellen. Dit bespaart de meeste energie.

Vakantiestand

Zet je de temperatuur lager als je op vakantie gaat? Houd er dan rekening mee dat het drie dagen duurt voordat je woning weer op temperatuur is.

Kijk voor meer tips hierover op onze FAQ pagina.

Kies de juiste vloer

Bij het kiezen van de vloer en eventueel de ondervloer, is het belangrijk dat deze niet te veel isoleert. De warmte van de vloerverwarming moet door de vloer heen kunnen om de woning op te warmen. Linoleum/marmoleum en PVC vloeren zijn ideaal bij het gebruik van vloerverwarming. Dit geldt niet voor alle laminaatvloeren en laagpolige vloerbedekking. Laat je goed voorlichten door de verkoper van jouw vloer.

Let op

- Vloeren met dit logo zijn geschikt. *evoyo staat niet garant voor je vloerkeuze.*



- Vloerkleden kunnen warmte en kou tegenhouden.

Voor je de vloer gaat leggen

Voordat je de vloer gaat of laat leggen is het belangrijk dat de vloer goed is uitgehard en 'spanningsvrij' is. Een vloerleverancier zal dan ook vragen om een **opstookprotocol** uit te voeren. Hierbij wordt gedurende ongeveer twee weken de vloer langzaam heel warm gemaakt, en daarna langzaam afgekoeld. De warmtepomp heeft hier een speciaal programma voor. Gedurende deze periode wordt het erg warm in huis en kan het onprettig zijn om werkzaamheden uit te voeren. Goed om te weten voor als er bijvoorbeeld ook schilders aan het werk zijn.

Wat doet de binnenhuis installateur

evoyo is niet verantwoordelijk voor het hele warmtesysteem. De binnenhuis installateur zal namelijk de volgende onderdelen aanleggen:

- de vloerverwarmingsverdeler
- de vloerverwarming
- naregelingen
- waterleidingen en kranen

Na de installatie hiervan vallen deze onder je eigen verantwoordelijkheid.

Heb je vragen over deze onderdelen?

Neem dan contact op met je aannemer of verkoopbegeleider.



Warm water

Hoe groot is de boiler?

Het boilervat is misschien groter dan je gewend bent. Dit komt doordat het boilerwater kouder is dan bij een ouderwetse boiler. Namelijk rond de 50 graden. Om genoeg warm water te krijgen is er meer boilerinhoud nodig. Vraag de verkoopbegeleider om meer informatie hierover.

Als je gaat douchen meng je het warme boiler water met koud water tot de gewenste temperatuur van het douchewater. Dit is meestal rond de 38 graden. Omdat je met koudwater bijmengt, is het aantal liters douchewater dus groter dan het aantal liter dat in de boiler zit.

Verderop vind je een overzicht van het aantal douche-minuten.

De boiler heeft verschillende standen waarmee je de warm water temperatuur kan instellen. Een lage temperatuur van de boiler is zuiniger, maar je hebt dan ook minder warm water tot je beschikking. Kies je een stand met een hoge temperatuur, dan heb je juist meer warm water tot je beschikking.

Opwarmtijd warm water

Wanneer de sensoren in het boiler vat registreren dat de watervoorraad onder de gewenste temperatuur komt, warmt hij automatisch op. Het hete water in het boiler vat mengt automatisch met koel water voordat het uit de kraan komt. In het geval dat het warme water in het boiler vat volledig op is, duurt het tussen 1,5 en 2 uur totdat het water volledig is opgewarmd. De tijd is afhankelijk van de grootte van de boiler, het vermogen van de warmtepomp en de door jou gekozen instellingen.

Let op: dit is een indicatie. Aan deze informatie kunnen geen rechten worden ontleend.

Legionella

De boiler temperatuur staat standaard op 48 graden (eco-stand). Wekelijks zal de regeling in de warmtepomp de temperatuur periodiek verhogen om aan de anti-legionella voorwaarden te voldoen.

Energieverbruik

Wat betekent dit voor mijn energieverbruik?

Met een warmtepomp verbruik je geen gas meer, maar verbruik je wel meer stroom. Hoeveel dit precies is hangt af van verschillende factoren; elke woning en bewoner is anders.

Indien gewenst kunnen we voor jouw woning een indicatie geven van het elektriciteitsverbruik en de opbrengst uit de bijbehorende zonnepanelen.



Afhankelijk van de prijs die jij bepaalt voor stroom en de salderingsregeling kan je zelf berekenen hoe hoog je energierekening gaat zijn (totaal kWh x uurtarief in €). Doordat ook de stroomprijzen veel verschillen, kunnen wij je hier geen indicatie van geven.

Aan deze berekening kunnen geen rechten worden ontleend.

Zonnepanelen

Zonnepanelen bestaan uit zonnecellen, die het daglicht opvangen en dit omzetten naar gelijkstroom. Omdat gelijkstroom niet gebruikt kan worden in een woning, worden zonnepanelen altijd voorzien van een omvormer. Deze omvormer zet de gelijkstroom om naar wisselstroom, waardoor de elektriciteit klaar is voor gebruik of voor teruglevering aan het net.

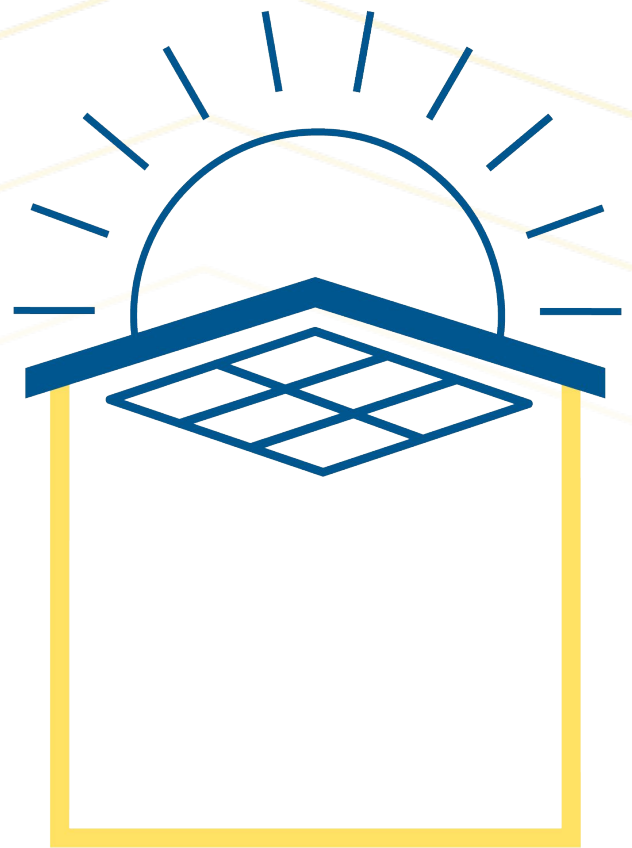
Teruglevering en Salderingsregeling

De opgewekte elektriciteit die niet direct wordt gebruikt, wordt teruggeleverd aan het net. Hiervoor krijg je een vergoeding. Dit heet salderen. Volgens de salderingsregeling wordt dit verrekend met de elektriciteit die jouw apparaten verbruiken. Via een app heb je altijd en overal inzicht in de opbrengst. De teruglevering kan je vinden op de factuur van je elektriciteitsleverancier. Vanaf 2025 wordt de salderingsregeling langzaam afgebouwd.

Meer informatie hierover kun je vinden op de website van de [rijksoverheid](#).

Energieleverancier

Naast de elektriciteit die je met de zonnepanelen opwekt, heb je een contract nodig bij een elektriciteitsleverancier. Zo kan de terug geleverde elektriciteit verrekend worden en heb je elektriciteit op momenten dat je zelf onvoldoende opwekt. De elektriciteitsleverancier moet je zelf uitkiezen. Dit kan zodra de opleverdatum bekend is. Het is ook belangrijk om direct aan te geven dat je zonne-energie opwekt.



Eenvoudig gerekend levert een zonnepaneel dat op het oosten of westen ligt ca. 240 tot 260 kWh per jaar op. Dit is een globale indicatie.

Legplannen

Jouw woning wordt standaard voorzien van zonnepanelen. Op die manier wek je zoveel mogelijk eigen elektriciteit op. De plaatsing zal tijdens de bouw plaatsvinden. Jij hebt de mogelijkheid om deze panelen van ons te huren.



Meer informatie nodig?

We begrijpen dat deze informatie over een warmtepomp en zonnepanelen voor veel mensen nieuw is. Daarom hebben we op [evoyo.com](#) een pagina met veelgestelde vragen. Neem gerust een kijkje of neem contact op met onze klantenservice.



Samen versnellen



Samen willen wij de energietransitie versnellen. Niet alleen in Nederland, maar in heel Europa. Door slim en simpel duurzame energiesystemen te realiseren, maken wij dit voor iedereen bereikbaar. Om zo de wereld weer een beetje beter achter te laten. Vanuit een oude gasfabriek in Amsterdam-Noord maken wij het met een gedreven team energiespecialisten mogelijk om makkelijk en betaalbaar te genieten van een duurzame woning.

Contact

+31 (0) 85 822 0300

www.evoyo.com

Bezoekadres

Gedempt Hamerkanaal 31

1021 KL Amsterdam



Leer ons kennen op

www.evoyo.com